

# LOKAAL RUIMTELIJK BELEIDSPLAN: WAAROM? OMDAT HET NIET MOET...

## NIEUWE RUIMTELIJKE UITDAGINGEN

Ons gemeentelijk  
structuurplan...

...is gedateerd

...is niet flexibel

...belemmert een toekomstgericht beleid

...heeft een vast stramien

gedifferentieerd  
ruimtelijk  
rendementsbeleid:  
knooppuntwaarde  
en voorzieningen-  
niveau

inzetten op  
ontharding

bestemmings-  
evaluatie

omgaan met  
leegstaande (agrarische)  
bedrijfsgebouwen

energieslim

bijkomend  
ruimtebeslag  
afbouwen

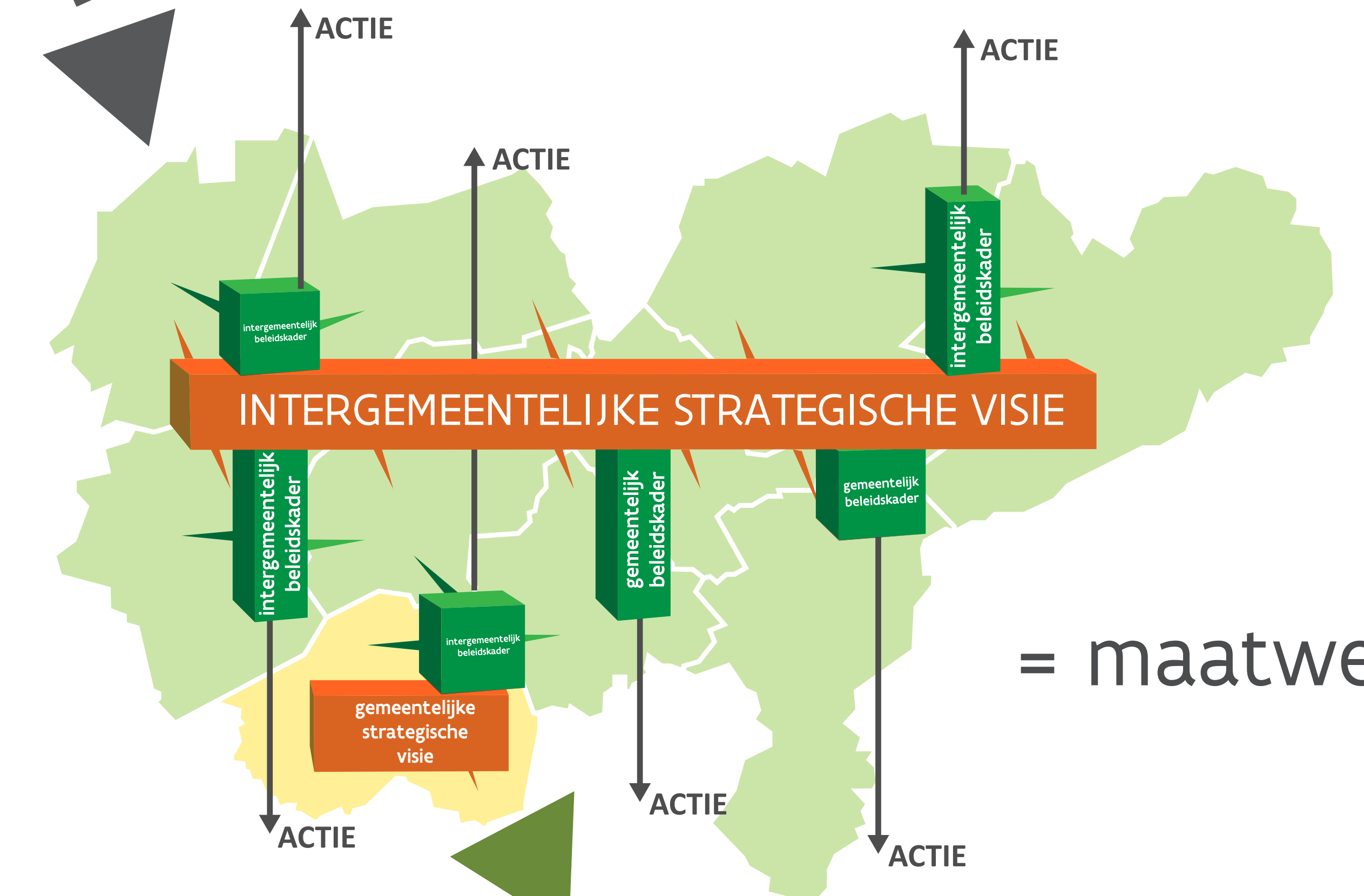
Klimaatbestendigheid  
verhogen, groenblauwe  
netwerken, leefkwaliteit

EIGEN FOCUS KIEZEN

EIGEN FOCUS KIEZEN

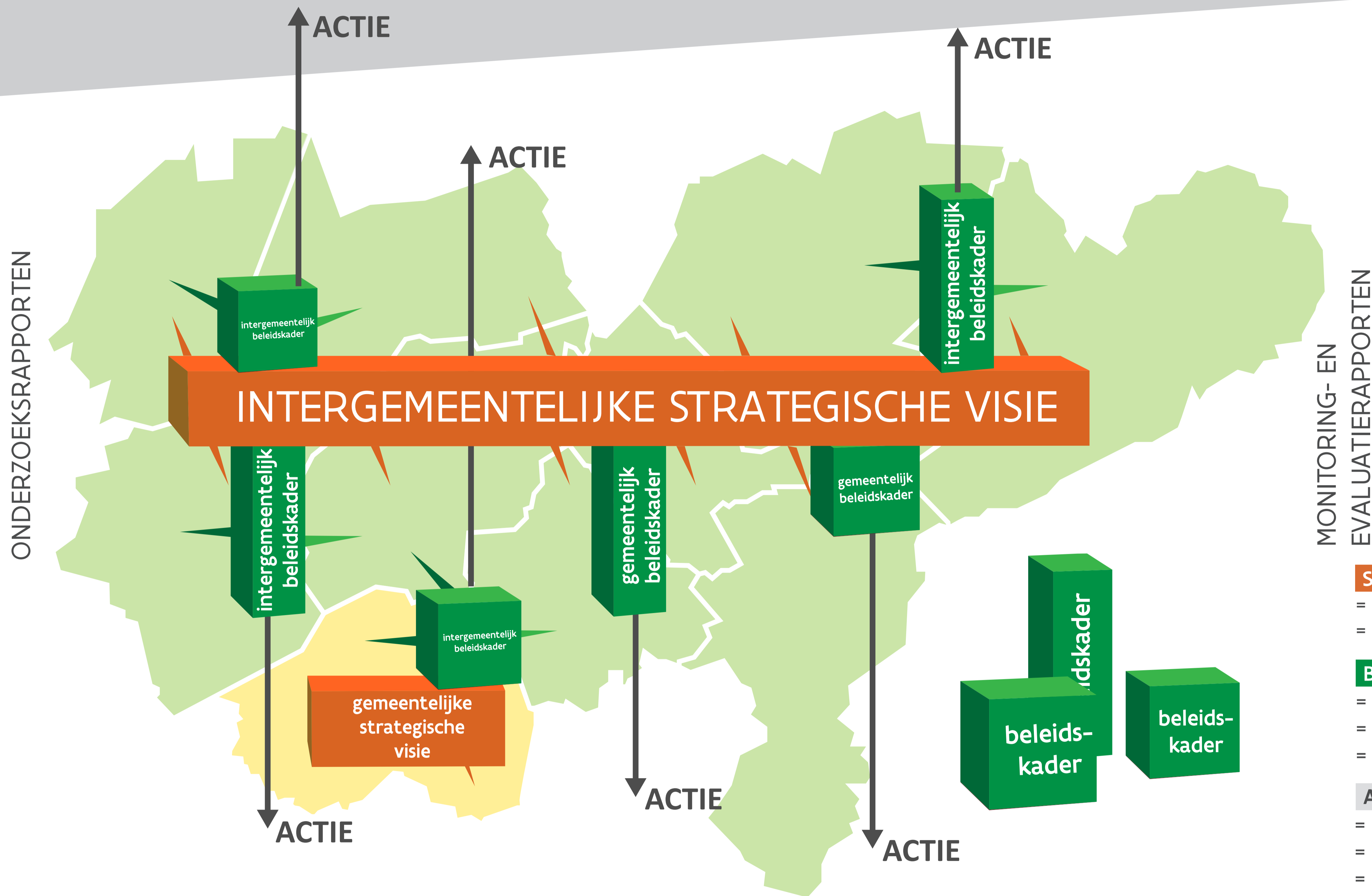
AANBOUWMODEL

Lokaal ruimtelijk beleidsplan



= maatwerk

# GEMEENTEELIJK - INTERGEMEENTEELIJK PUZZELMODEL



**Beleidskaders:**  
 Toevoegen  
 Schrappen  
 Herzien  
 = aanbouwmodel

Meer transparantie en inspraak in het proces

Netwerkmodel met hiërarchische correcties:  
 - motiveringsplicht  
 - voorbehoud

Strategisch, dynamisch en realisatiegericht

## STRATEGISCHE VISIE

= lange termijn  
 = robuuste beleidslijnen en -doelen

## BELEIDSKADER

= korte en middellange termijn  
 = operationeel - hoe concreet aan de slag  
 = thematisch of gebiedsgericht

## ACTIE

= verordening  
 = masterplan  
 = RUP  
 = richtkader vergunnen  
 = groenactieplan  
 = mobiliteitsvisie  
 = ...

- gemeentelijke visie
- gemeentelijke beleidskaders
- intergemeentelijke beleidskaders

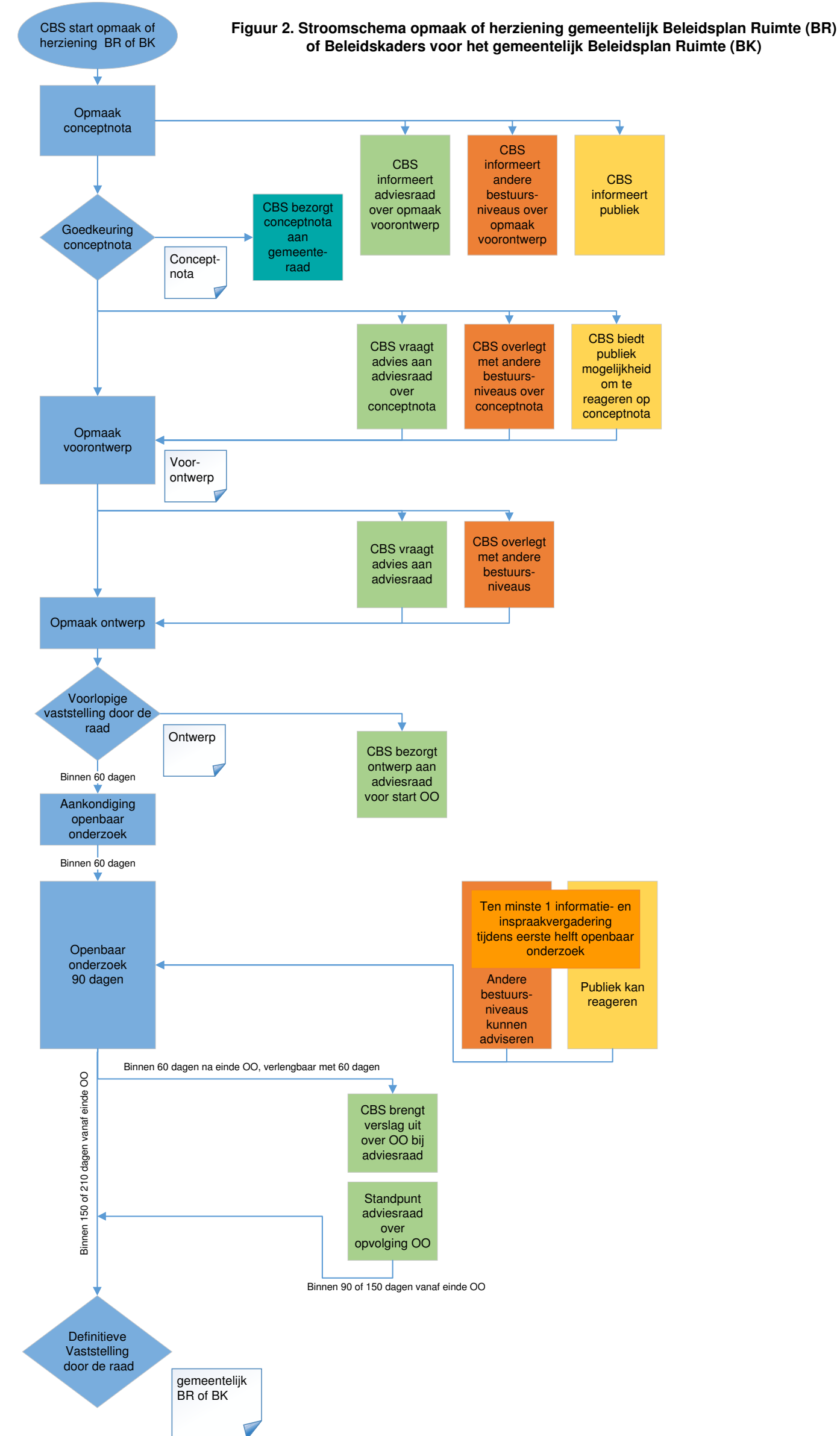
OF





- intergemeentelijke visie
- intergemeentelijke beleidskaders
- gemeentelijke beleidskaders

# RUIMTELIJK BELEIDSPLAN: AAN DE SLAG



Gemeentelijke actie (vb. RUP) in uitvoering van een hoger beleidskader



-  Milieubeoordeling in beleidskaders: TIERING PRINCIPE = milieueffectenbeoordeling meenemen in het proces = maakt ruimtelijke keuze sterker
-  In beleidskaders linken leggen met de beleids- en beheercyclus om realisatiegericht te zijn
-  Doe niet alleen wat samen sterker kan: Intergemeentelijke strategische visie en / of beleidskaders.
-  Geïntegreerde aanpak: woonbeleid, groenbeleid, mobiliteitsbeleid,...